

SE

**HOUSEGARD LUMA FJÄRRKONTROLL
BRUKSANVISNING**

MODELL: RC350

Grattis till ditt köp av Housegard Luma Fjärrkontroll!

Denna lättanvända guide hjälper dig att installera och få ut det mesta av din nya enhet.

**LÄGG TILL LUMA FJÄRRKONTROLL I
LUMA SYSTEMET**

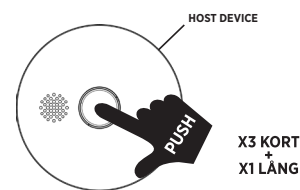
Det finns två sätt att lägga till den:

1. Sammankoppla med LUMA brandvarnaren utan LUMA hubb.
2. Sammankoppla med LUMA brandvarnaren med LUMA hubb.

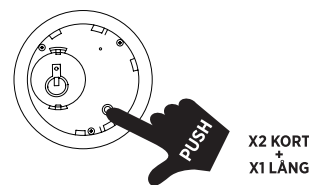
Börja med att slå på enheten genom att sätta i batteriet (se avsnitt nedan).

**1. SAMMANKOPPLA MED LUMA BRANDVARNARNA UTAN
LUMA HUBB.**

1a. Ställ in värdenheten i inlärningsläge: Tryck på nätverksknappen tre gånger snabbt inom två sekunder. Tryck sedan på den en gång till och håll den nere tills den gröna LED-indikatorn börjar blinka.



1b. För att para en fjärrkontrollenhet med värdenheten: Tryck på nätverksknappen 2 gånger snabbt och tryck sedan 1 gång länge tills den gula LED-indikatorn börjar blinka. När sammankopplingen lyckats kommer den gula LED-indikatorn att lysa i 1 sekund och sedan slockna, och värdenheten kommer att låta.

**2. SAMMANKOPPLA MED LUMA BRANDVARNARNA MED
LUMA HUBB.**

2a. Se till att du har en internetanslutning.



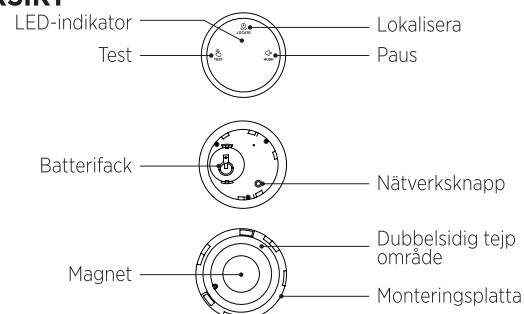
2b. Öppna din app "Smart Life - Smart Living".

2c. I appen, välj din Luma hubb, klicka på "Enheter" och klicka på "Lägg till enhet".



Add Device

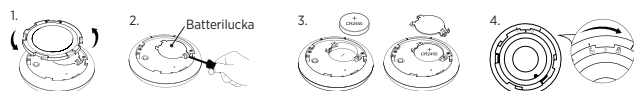
2d. Följ appens instruktioner för att lägga till enheten.

ÖVERSIKT**TECHNICAL SPECIFICATIONS**

Strömkälla:	DC3V (1xCR2450)
Arbetsfrekvens:	868MHz
Överföringsavstånd i öppet område:	≥20 m
Arbets temperatur:	-10 °C - +50 °C
Arbetshumiditet:	≤95% RH (ingen kondensation)
Batteritid:	3 år (Livslängden kan förkortas i den faktiska arbetsmiljön)
Storlek:	Ø 62,4mm x 14,3mm
Godkännanden:	CE, EMC, RED, ROHS, REACH

BATTERIINSTALLATION OCH BYTEN

Vrid monteringsplattan moturs från fjärrkontrollen. Öppna batteriluckan med ett verktyg som en skruvmejsel. Sätt i batteriet i batterifacket (var uppmärksam på batteriets positiva och negativa poler) och sätt sedan tillbaka batteriluckan på plats. Rikta den korta markeringen på monteringsplattan mot "Ⓜ" ikonen på fästet och vrid sedan plattan medurs tills den långa markeringen linjerar med "Ⓜ" ikonen, vilket indikerar att det har installerats på plats. Obs: Om LED-indikatorn inte blinkar när du trycker på knappen, indikerar det att batteriet är förbrukat eller om appen visar att batteriet är lågt, byt batteriet i tid.

**INSTALLATION**

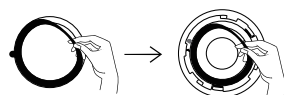
Vid installation med hjälp av dubbelhäftande tejp, var uppmärksam på följande:

Se till att installationsytan är slät, plan, stabil, torr och ren. Efter installationen, kontrollera regelbundet om produkten sitter fast ordentligt på installationsytan.

Metod 1 (fastsatt med dubbelhäftande tejp)

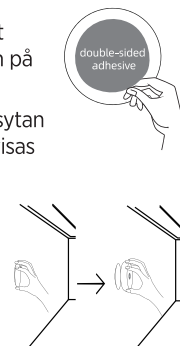
Ta ut den dubbelhäftande tejp från tillbehörsatsen, ta bort skyddsfilm, klistra den dubbelhäftande tejp i det dubbelhäftande området på monteringsfästet och ta bort skyddsfilm.

Fäst fjärrkontrollen på den släta ytan av installationsområdet (som visas på bilden nedan).

**Metod 2 (fastsatt med magnet, flyttbar)**

Ta ut järnplåten från tillbehörsatsen, ta bort skyddsfilm på den dubbelhäftande tejp på järnplåten. (som visas på bilden bredvid)

Klistra järnplåten på den avsedda placeringsytan och fäst fjärrkontrollen på järnplåten (som visas på bilden nedan). Om det finns järnmaterial i installationsområdet, såsom kylskåp och luftkonditioneringsapparater, kan användaren direkt fästa fjärrkontrollen på enhetens yta.

**VIKTIGA SÄKERHETSANVISNINGAR OCH
RIKTLINJER**

Håll inte test-/pausknappen intryckt längre än vad som rekommenderas i denna manual.

Tryck inte på test-/pausknappen upprepade gånger och se till att vänta tills de trådlösa larmen har tid att svara. Använd endast denna produkt för dess avsedda syfte. Använd endast den specificerade batteritypen och se till att matcha batteripolariteten vid installation och byte av batteri.

CONDITION	OPERATION	LED	ALARM
Standby	-	Röd LED blinkar en gång var 53:e sekund.	-
Nätverk	När värdenheten går in i kodmottagningsläge, tryck på nätverksknappen på fjärrkontrollen två gånger och tryck sedan länge i 1 sekund.	Under nätverksprocessen blinkar gul LED, om koden matchar lyser gul LED i 1 sekund och slocknar. (om nätverksanslutningen misslyckas kommer gul LED att slockna efter 10 sekunder).	-
Test	Tryck på testknappen en gång.	Röd LED blinkar en gång (och testkommandot skickas till sammankopplade enheter).	Sammankopplade enheter kommer att gå in i testläge.
Paus för sammankopplade larmenheter.	Tryck på pausknappen en gång.	Röd LED blinkar en gång (och pauskommandot skickas till sammankopplade enheter).	Sammankopplade enheter kommer att gå in i pausläge som varar i cirka 10 minuter.
Paus för sammankopplade enheter med låg batterivarning.	Tryck på pausknappen en gång.	Röd LED blinkar två gånger (och pauskommandot skickas till sammankopplade enheter).	Sammankopplade enheter kommer att gå in i pausläge som varar i cirka 12 timmar.
Lokalisera	För att identifiera det initierande larmet, tryck på lokaliseringknappen.	Röd LED blinkar en gång (och lokaliseringkommandot skickas till sammankopplade enheter).	Larmenheten som initierade larmsignalen förblir i larm och alla andra sammankopplade larmenheter kommer att gå in i pausläge.
Avbryt "lokalisera".	När fjärrkontrollen är i lokaliseringläge, tryck två gånger på lokaliseringknappen för att avbryta "lokalisera".	Röd LED blinkar två gånger (och avbryt "lokalisera"-kommandot skickas till sammankopplade enheter).	Sammankopplade enheter kommer att återgå till larmstatus.
Låg batterivarning.	-	Gul LED blinkar en gång var 53:e sekund.	-

HUR DET FUNGERAR MED HUBB**OPERATION****Standby-läge:**

Röd LED-indikator blinkar en gång var 53:e sekund.

Testläge:

Tryck på testknappen, den röda LED-indikatorn blinkar en gång och testkommandot skickas till andra enheter inom samma sammankopplade grupp.

Pausläge:

När ett larm utlöses på en enhet inom samma sammankopplade grupp kan användaren trycka på pausknappen för att tillfälligt tysta alla larmade enheter, förutsatt att det inte finns någon faktisk fara.

OBS: Pause ALDRIG ett larm förrän du känner till ursprunget till faran. Undersök alltid ursprunget till larmet INNAN du pausar det!

Lokaliseringläge:

När sammankopplade larmenheter larmar, tryck på lokaliseringknappen, den röda LED-indikatorn blinkar en gång och lokaliseringkommandot skickas ut. Den larmenhet som initierade larmsignalen kommer att förbli i larm, och andra sammankopplade larmenheter kommer att gå in i tyst läge.

Ta bort sammankoppling:

Tryck på nätverksknappen på fjärrkontrollen 4 gånger snabbt inom 2 sekunder och tryck sedan länge i 1 sekund, därefter kommer dess gula LED-indikator att lysa i 1 sekund och slockna, vilket indikerar att enheten har lämnat den sammankopplade gruppen.

NOTIFIKATIONER

Låg batterivarning: När enhetens batteri börjar bli svagt kommer du att få denna notifikation. Se till att byta batteri omedelbart för att säkerställa kontinuerlig funktion.

GARANTI

Denna enhet har 5 års begränsad garanti mot tillverkningsfel (gäller från inköpsdatum). Garantiansvaret är begränsat till värdet av en motsvarande enhet. Defekt enhet ska återlämnas till återförsäljaren tillsammans med en beskrivning av problemet. Godkänd reklamation ersätts med en ny enhet av samma eller likvärdig typ. Vid reklamation måste kvitto som bekräftar inköpsdatum uppvisas.

ÅTERVINNING

I enlighet med WEEE-direktivet 2012/19/EU, avfall av elektriska produkter ska inte kasseras med vanliga hushållsavfall.

